

高い旋回性のWキャスター採用 ウレタンタイヤで色移り防止

SG グリフォン

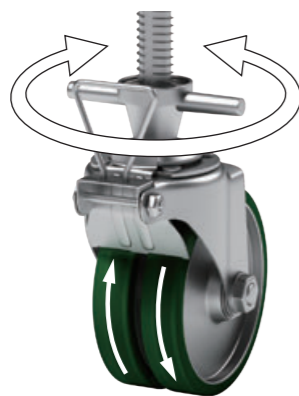
移動式足場用高機動キャスター

仮設工業会認定品

個々が独立して回転する自在型キャスターは、色移りしないウレタン製。わずかな力で始動でき、高い旋回性を発揮。最大使用質量が従来製品の2倍の500kg。

製品特長

個々が独立して回転する
オリジナル自在型キャスター



高さ400~1700mmの建枠を組み合せ、あらゆる高さで使用可能



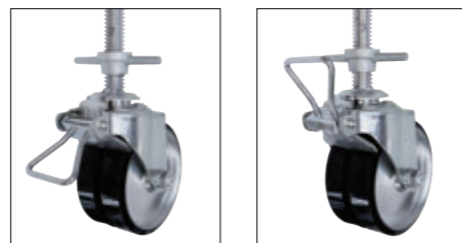
床への色移りがない
ウレタン製タイヤを採用



ウレタン製タイヤ

本体への養生は必要ありません

強い制動力を発揮するストッパーを装備。
ロックもワンタッチで可能。



サイズ

本体仕様				
キャスター径	高さ調整しろ	主軸径	重量	許容荷重
φ200	60mm	φ34	11kg	500kg



φ200type

使用上の注意 他

- 用途以外の使い方はしないで下さい。
- 移動式足場の移動時に、作業者を乗せて移動しないで下さい。
- 許容荷重(500kg)を超える合計積載重量を載せないで下さい。
- 衝撃の加わる使用(落下及び振動、フォークリフト等の爪当て)はしないで下さい。
- 著しい凹凸での使用または鋭利な突起のある床面での乗り越しはしないで下さい。
- 軟弱な地盤上では使用しないで下さい。
- 傾斜面でストッパーをかけたまま放置しないで下さい。
- ストッパーをかけたまま動かす等、無理な使い方をしないで下さい。
- ストッパーを過度に踏みつけたり、カナヅチで叩いたりしないで下さい。
- キャスターを傷付けるような、投げ下ろし等の乱暴な取り扱いをしないで下さい。
- 変形したキャスターを使用しないで下さい。
- キャスターを分解や加工・改造しないで下さい。
- 使用前にネジのゆるみ、部品の外れ、部材の割れ・変形等の以上がないことを確認して下さい。
- 主軸を確実に移動式足場に差し込んで下さい。
- 高さ調整ハンドルを回転させ、移動式足場が水平になるように調整して下さい。
- 手足を挟まれないように注意して下さい。
- 移動式足場の使用時は、ストッパーを下方方向に押し込み、すべての車輪が固定されていることを確認して下さい。
- 移動式足場の移動時は、ストッパーを上方向に引き上げ、すべての車輪のブレーキが解除されていることを確認して下さい。
- 移動式足場を吊り上げる際は、脚輪を単独キャスター止めクランプや番線等で固定して下さい。
- 傾斜や段差のある場所での運搬は十分に注意して下さい。
- 改造しないでください。